

Označení HW APT4010AT
HW string
Výrobní číslo AC32476
Serial number
Adresa IP 192.168.168.95
IP address
Teplota CPU 39.0
CPU temp

Panelové a vestavné počítače

APT401xA, PPC4000A

- průmyslové počítače na platformě PC
- bezventilátorové panelové počítače s procesorem Intel® Atom™ 1,46 GHz
- TFT 10,1" (1024 × 600 bodů)
TFT 15,6" (1366 × 768 bodů)
- komunikační možnosti – 2× USB, 2× Ethernet, RS232, RS485 s GO
- robustní řešení pro průmyslové prostředí
- externí uložení – microSD karta, miniPCIe/mSATA slot
- napájení 24 V ss.
- provedení s rozšířeným teplotním rozsahem (od -20 °C do 50 °C)



PRAHA
150 00, Naskové 3/1100
+420 222 781 516
amit@amit.cz

BRNO
619 00, Vídeňská 118
+420 541 217 220
amitbo@amit.cz

OSTRAVA
700 30, Starobělská 13
+420 597 070 170
amitova@amit.cz

Automating
Your Success®

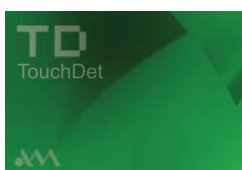
amitautomation.cz

Průmyslové počítače

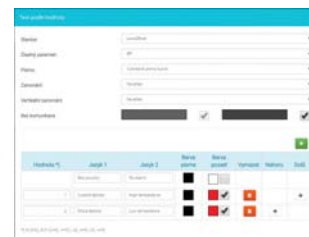
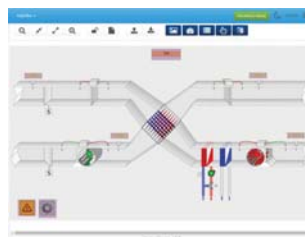
Panelové a vestavné počítače firmy AMIT, postavené na platformě PC, podporují otevřené softwarové standardy a umožňují tak rychlou reakci na aktuální trendy v IT oblasti. Na těchto počítačích lze provozovat většinu dostupných operačních systémů. Standardně se počítače dodávají s předinstalovaným operačním systémem GNU/Linux případně s firemním monitorovacím a vizualizačním prostředím TouchDet.



	APT4010A	APT4015A	PPC4000A
CPU	Intel Atom E3815 Single-Core 1,46 GHz, 2 GB RAM DDR3, 4 GB eMMC Flash		
Displej	TFT 10,1", (1024 × 600) pixelů, 262k barev	TFT 15,6", (1366 × 768) pixelů, 262k barev	–
Dotykový panel	(227 × 128) mm, odporový	(347 × 197) mm, odporový	–
Rozhraní	2× USB 2.0 typ A 2× Ethernet, 1 Gbps / RJ45 1× RS232, D-sub DE-9 1× RS485 s GO	2× USB 2.0 typ A 2× Ethernet, 1 Gbps / RJ45 1× RS232, D-sub DE-9 1× RS485 s GO	2× USB 2.0 typ A 2× Ethernet, 1 Gbps / RJ45 1× RS232, D-sub DE-9 1× RS485 s GO 1× HDMI typ A
Sloty pro externí úložště	1× slot pro microSD kartu 1× slot miniPCIe/mSATA	1× slot pro microSD kartu 1× slot miniPCIe/mSATA slot	1× slot pro microSD kartu 1× slot miniPCIe/mSATA
Napájení	16,8 V ss. až 33,6 V ss. (max. 0,5 A při 24 V ss.)	16,8 V ss. až 33,6 V ss. (max. 1 A při 24 V ss.)	16,8 V ss. až 33,6 V ss. (max. 0,4 A při 24 V ss.)
Krytí – přední panel / zadní kryt	IP54 / IP20	IP54 / IP20	IP20
Rozsah pracovních teplot	-20 °C až 50 °C	0 °C až 50 °C	-20 °C až 50 °C
Hmotnost	2,00 kg	4,00 kg	1,30 kg
Rozměry (š × v × h)	(290 × 187 × 56) mm	(420 × 254 × 66) mm	(222,5 × 164 × 57) mm
Operační systém	Linux (APT4010A) TouchDet (APT4010AT)	Linux (APT4015A) TouchDet (APT4015AT)	Linux (PPC4000A) TouchDet (PPC4000AT)



TouchDet



Vývojové prostředí pro on-line parametrizaci vizualizace v průmyslových počítačích řady APT401xAT a PPC4000AT pomocí webového prohlížeče. Programátorovi poskytuje plnohodnotný vývojový nástroj bez nutnosti instalace jakéhokoliv programu - po připojení k panelovému počítači lze okamžitě

bez znalosti programování webových aplikací vytvořit vizualizační aplikaci, která umožňuje lokální zobrazení dat na displeji panelového počítače a vizualizaci na vzdáleném PC prostřednictvím standardního webového prohlížeče. Aplikace se vytváří pouze jedenkrát pro oba přístupy zobrazení. Změnu aplikace

lze provést kdykoliv za chodu zařízení bez nutnosti restartu nebo výpadků zobrazení. K dispozici je i varianta vývoje aplikace off-line, bez nutnosti připojení k panelovému nebo vestavnému počítači. V tomto případě je již nutné nainstalovat TouchDet na počítač.