

Ethernetové switche

ERT..

ESW..
ESWA..



- 6 a 24 portové Ethernetové switche 10 / 100 Mbps
- varianty s PoE
- robustní provedení
- varianty s připojením M12 konektorů
- rozšířený rozsah provozních teplot -40 °C až 70 °C
- vhodné pro extrémní klimatické podmínky
- konstrukce dle EN 50155

Automating
Your Success®
amitautomation.cz

AMIT
automation

Ethernetové switche



RD-SW006/AR1



RB-SW006/NR1



RB-SW006/NM1



RB-SW00A/NR1

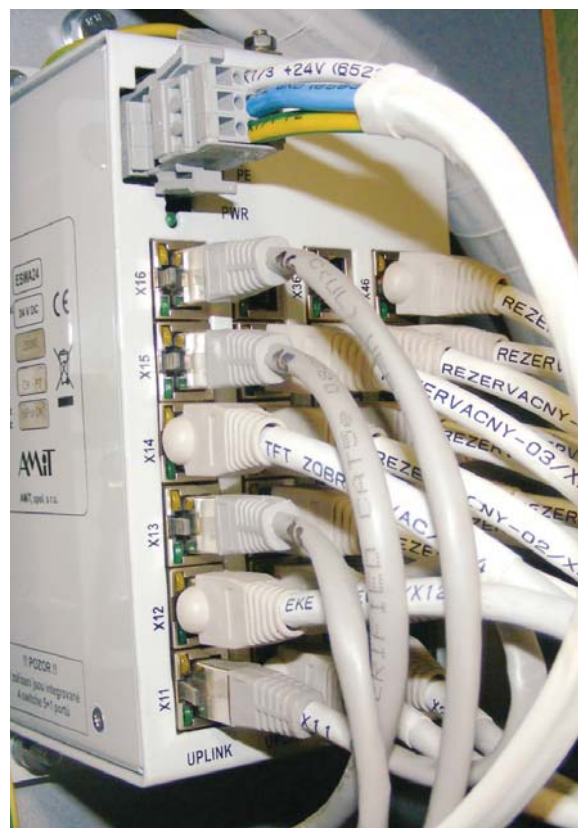
	RD-SW006/AR1	RB-SW006/NR1	RB-SW006/NM1	RB-SW00A/NR1
Počet portů	5 + 1	5 + 1	5 + 1	4 × (5 + 1)
Počet portů s PoE	5	-	-	-
Počet portů bez PoE	1	5 + 1	5 + 1	4 × (5 + 1)
Komunikační rychlost	5 × 10 / 100 Mbps + 1 × 100 Mbps			
Konektory	RJ45	RJ45	M12	RJ45
PoE	IEEE 802.3af	-	-	-
Napájecí napětí	16,6 V až 33,6 V ss.	9 V až 33,6 V ss.	9 V až 33,6 V ss.	16,6 V až 33,6 V ss.
Odběr	Max. 2,2 A při 24 V ss.	Max. 0,2 A při 24 V ss.	Max. 0,2 A při 24 V ss.	Max. 0,6 A při 24 V ss.
Krytí	IP20			
Pracovní teplota	-40 °C až 70 °C			
Montáž	35 mm DIN lišta	2 × díra ø 6 mm	2 × díra ø 6 mm	4 × díra ø 6 mm
Hmotnost	1000 g	700 g	870 g	1,3 kg
Rozměry [š × v × h]	[65 × 124 × 126] mm	[33 × 193 × 88] mm	[33 × 234 × 99] mm	[92 × 193 × 88] mm
Normy	EN 50155, EN 50121-3-2, EN 61373, EN 60068-2-1, EN 60068-2-2			

Ethernetový router



ERT03

Počet portů	3
Typy portů	2 × ETB, 1 × ECN
Komunikační rychlost	100 Mbps Full Duplex
Konektory	M12, D coding
Napájecí napětí	16,6 V až 33,6 V ss.
Odběr	Max. 0,15 A při 24 V ss.
Krytí	IP20
Pracovní teplota	-40 °C až 70 °C
Montáž	2 × díra ø 6 mm
Hmotnost	1000 g
Rozměry [š × v × h]	[193 × 33 × 124] mm
Programové vybavení	Zakázkové řešení
Normy	EN 50155, EN 50121-3-2, EN 61373, EN 60068-2-1, EN 60068-2-2, EN 61000-4-29



AMiT, spol. s r.o.

PRAHA

Naskové 3/1100
150 00 Praha
tel.: +420 222 781 516
e-mail: amit@amit.cz

BRNO

Vídeňská 118
619 00 Brno
tel.: +420 541 217 220
e-mail: amitbo@amit.cz

OSTRAVA

Starobělská 13
700 30 Ostrava
tel.: +420 597 070 170
e-mail: amitova@amit.cz

amitautomation.cz

