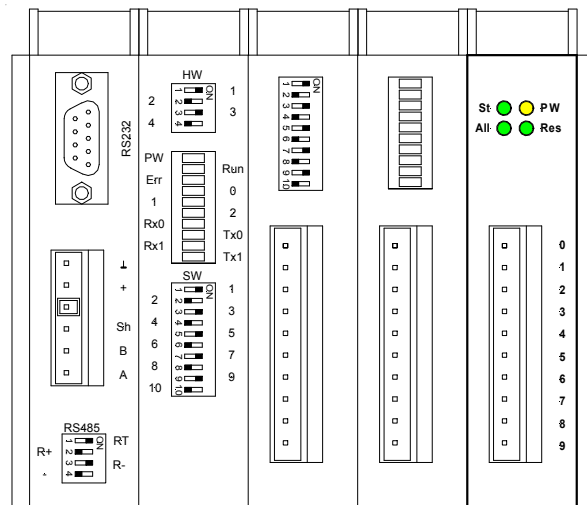


AD-GAI8

8 galvanicky oddělených analogových vstupů ± 10 V / ± 20 mA

- 8 galvanicky oddělených analogových vstupů samostatně konfigurovatelných vnitřními propojkami
- Vstupní rozsahy ± 10 V, ± 20 mA
- 15-ti bitový převod + znaménko
- Ochrana proti přepětí
- Indikace stavu převodu
- Připojení sendvičově k AD-CPU167, montáž na lištu DIN



TECHNICKÉ ÚDAJE

Počet vstupů	8 se společnou analogovou zemí
Galvanické oddělení vstupů	Ano *)
Rozlišení A/D převodu	15 bitů + znaménko
Doba integrace signálu	20 ms
Doba převodu 1 kanálu	120 ms
Vstupní rozsahy / rozlišení 1 bit	Samostatně volitelné U/I
Napěťové / rozlišení 1 bit	± 10 V / 0,305 mV
Proudové / rozlišení 1 bit	± 20 mA / 0,61 μ A
Vstupní odpor U/I	1 M Ω / 249 Ω
Přesnost zesílení a převodu	4 LSB
Linearita	2 LSB
Maximální počet modulů v sestavě	5
Pozice modulu v systému	Bez omezení
Odběr z vnitřního zdroje (5 V ss.)	120 mA
Připojení vstupů	Pružinové konektory WAGO 231, ochrana proti záměně kódováním
Montáž	DIN lišta 35 mm
Pracovní teplota	0 .. 70 °C
Maximální vlhkost okolí	< 95 % nekondenzující
Hmotnost	200 g
Rozměry	25 × 104 × 96 mm

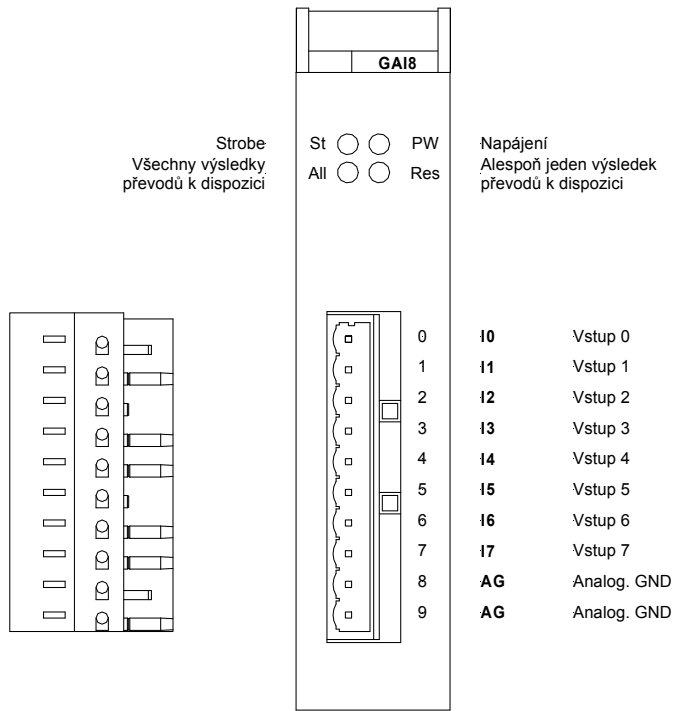
Pozn: Při využití vstupu v proudovém režimu v prostředí DetStudio zadáváme rozsah 40 mA

*) Izolační pevnost 500 V stř./1 min., galvanické oddělení nesmí být použito pro oddělení bezpečných a nebezpečných částí

OBJEDNACÍ ÚDAJE

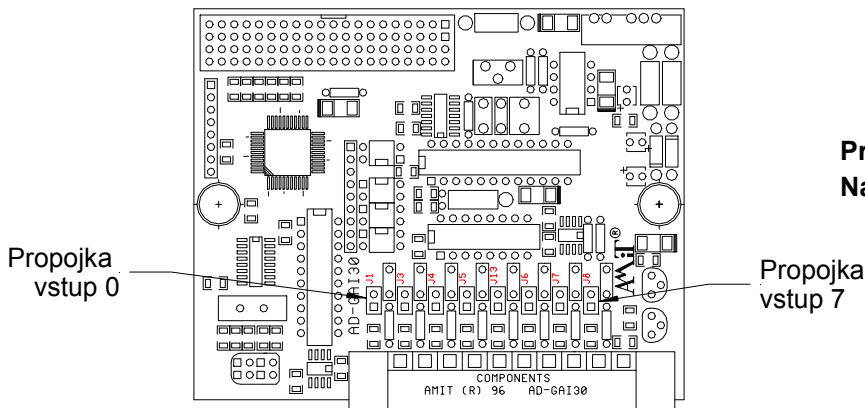
AG-GAI8	Modul 8 galvanicky oddělených analogových vstupů, ± 10 V, ± 20 mA, konektor WAGO231-310, leták, záruční list
----------------	--

POPIS MODULU A PŘÍŘAZENÍ SIGNÁLŮ

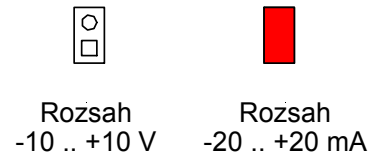


VÝZNAM PROPOJEK

Vstupní rozsah se volí propojkami, které jsou přístupné po demontáži sestavy systému ADiS.



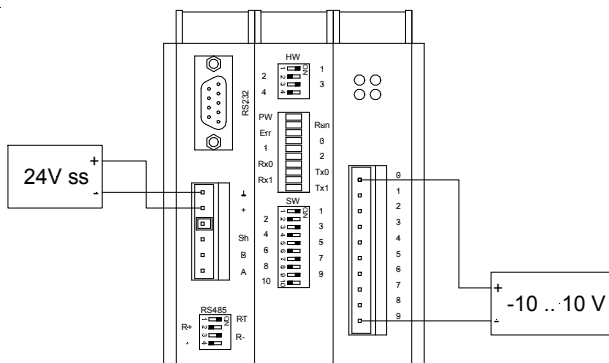
NASTAVENÍ PROPOJEK



Proudový rozsah: propojka spojena
Napěťový rozsah: propojka rozpojena

PŘÍKLADY ZAPOJENÍ

Napěťový vstup



Proudový vstup

